

### 31 骨密度検査

放射線(X線)を用い、前腕の骨密度を測定します。閉経後の女性におすすめです。



2,420円

### 32 内臓脂肪CT検査

おなか周りの脂肪が気になる方におすすめです。



4,070円

### 33 COPD(慢性閉塞性肺疾患)胸部CT検査

せき・たん・息切れの続く方や喫煙をされる方におすすめです。



11,550円

### 34 胸部CT検査

肺がんの可能性を調べたい方におすすめです。



11,000円

### 35 腹部CT検査

上腹部(肝臓・胆嚢・膵臓・脾臓など)、下腹部(前立腺・子宮など)を調べます。ガスや脂肪のためエコーでは見えにくい部分の検査に適しています。



14,300円

### 36 胸部CT・腹部CT検査セット

34、35のセットを、お得な価格で設定しました。



23,100円

### 37 大腸CT検査 予約

大腸を炭酸ガスで拡張させマルチスライスCT装置を用いて撮影し大腸3次元画像を得て診断します。内視鏡検査と比較すると苦痛が少なく、短時間で検査できます。健診と別日の実施になります。



34,100円

### 38 腸内フローラ検査

採便によって腸内フローラタイプの判定と関連する生活習慣病・疾患リスクを調べる検査です。食生活の傾向も確認できます。お腹の調子や生活習慣の乱れが気になる方にお勧めです。



19,800円

### 39 歯周病検査

歯周病のリスク検査で、ガムを噛んで唾液を採取します。歯茎からの出血や炎症がないか検査します。



3,300円

### 40 脳MRI検査 予約

MRI装置を用いて脳に病気があるかを見つける検査です。30分ほど横になり様々な方向から脳の画像を撮影します。



33,000円

### 41 軽度認知障害リスク検査

認知症の前段階である軽度認知障害(MCI)の発症リスクを調べる血液検査です。アルツハイマー型認知症の原因物質の一つであるアミロイドβの排出に関わるタンパク質や、アミロイドβが蓄積する前のリスクとなる血管の損傷や炎症に関連するタンパク質を調べ、軽度認知障害(MCI)のリスクを評価します。



25,300円

### 42 乳がん検査①(マンモグラフィ2方向) 予約

目安として40歳以上の方におすすめです。  
※妊娠中・妊娠の可能性のある方、授乳中の方はご受診いただけません。



6,050円

### 43 乳がん検査②(乳腺エコー) 予約

乳がんの可能性を調べたい方におすすめです。  
※妊娠中・授乳中は正確な検査ができないことがあります。



5,500円

### 44 子宮がん検査 予約

子宮頸がんの細胞診です。年に1回定期的に受診することをおすすめします。



5,500円

### 45 経膈エコー検査 予約

子宮や卵巣の位置・大きさ・子宮内膜の異常や、子宮筋腫・卵巣のう腫などの病気を早い段階から診断することができます。



6,050円

### 46 ヒトパピローマウイルス検査

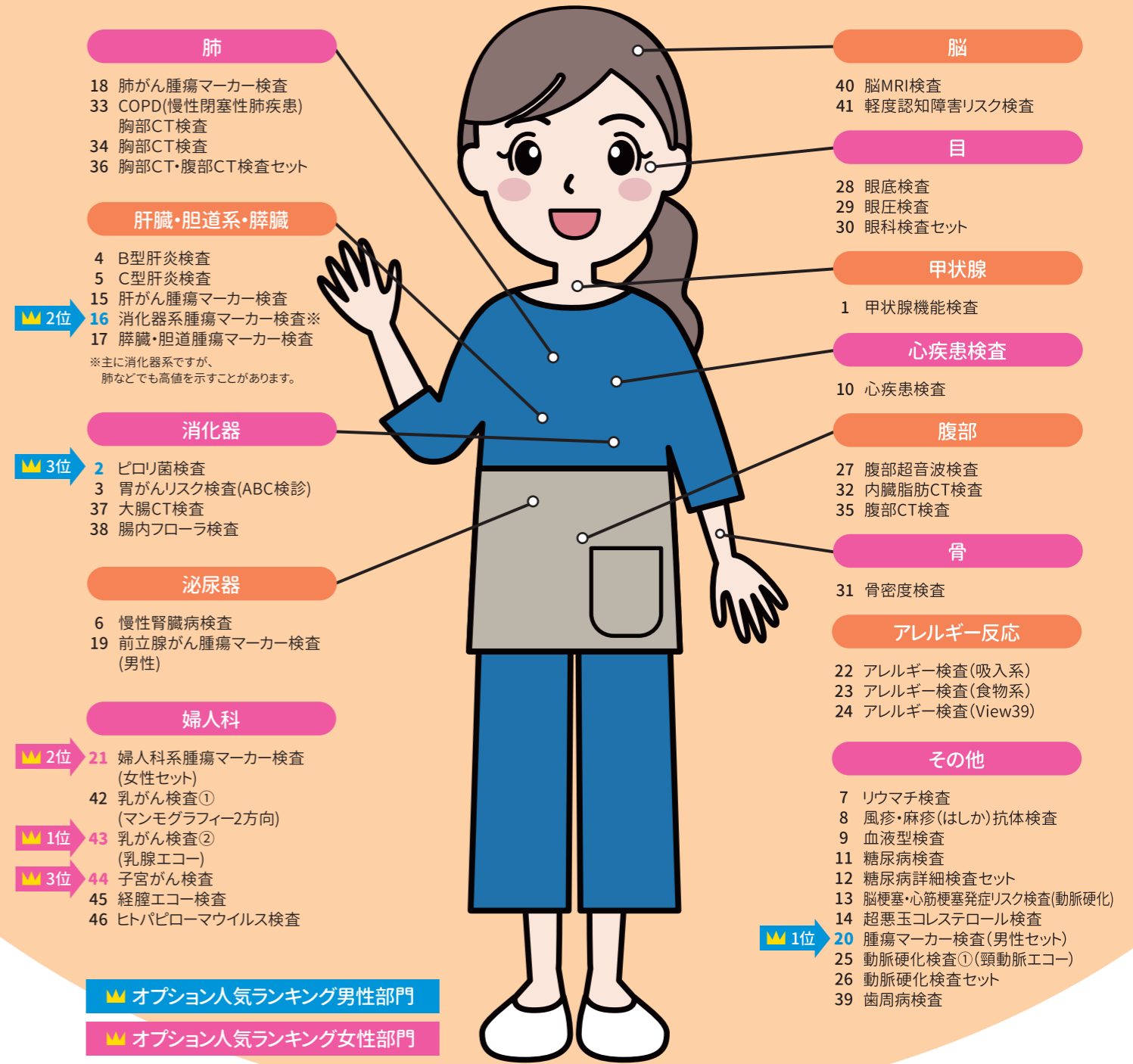
子宮がん検査(細胞診)とあわせて受けることをおすすめします。特に細胞診で異常を指摘された方におすすめです。  
※子宮がん検査受診の方のみ対象



5,500円

# + オプション検査のご案内

## 年に一度の健康診断…。オプション検査を追加して”あなたのための健康診断”に。



品川シーズンテラス健診クリニック

Shinagawa Season Terrace Health Care Clinic

〒108-0075 東京都港区港南1-2-70 品川シーズンテラス5階 TEL:03-3452-3382

様々なニーズに応えられるよう、  
多様なオプション検査をご用意いたしました。



年に一度、せっかくの受診機会ですので  
ぜひ皆様の健康管理にお役立てください。

### 1 甲状腺機能検査

最近汗をかきやすい、急に体重が変化した、体がだるい、急に下痢や便秘になった、首の前面の腫れを感じている、といった方におすすめです。



4,950円

### 2 ピロリ菌検査

胃潰瘍や十二指腸潰瘍、慢性胃炎にかかったことがある方におすすめです。



3,300円



### 3 胃がんリスク検査(ABC検診)

胃部X線検査未受診の方、胃炎や胃潰瘍にかかったことがある方、胃の調子が悪い方、家族に胃がんの方がいる、といった方におすすめです。

※2.ピロリ菌検査を含みます。  
※胃を切除された方はペプシノーゲン検査の数値が異常値を示すため、ご受診いただけません。



4,950円

### 4 B型肝炎検査

輸血歴のある方、肝臓が悪いと指摘されたことがある方、家族に肝炎・肝臓がん・肝硬変の方がいる、といった方におすすめです。



1,980円

### 5 C型肝炎検査

輸血歴のある方、肝臓が悪いと指摘されたことがある方、家族に肝炎の方がいる、といった方におすすめです。



2,860円

### 6 慢性腎臓病検査

慢性腎臓病の可能性を調べたい方、蛋白尿で経過を見ている方におすすめです。



2,750円

### 7 リウマチ検査

関節の痛み、腫れが気になる方、関節リウマチや膠原病の可能性が可能性を調べたい方におすすめです。



1,650円

### 8 風疹・麻疹(はしか)抗体検査

妊娠中に風疹に感染すると高確率で胎児に異常が生じます。過去に風疹・麻疹にかかったことのない方や、ワクチン接種歴のない方、不明な方、一度しか接種をしていない方におすすめです。



5,500円

### 9 血液型検査

今まで血液型検査をしたことのない方におすすめです。



1,100円

### 10 心疾患検査

高血圧・糖尿病・脂質異常症等の指摘を受けた方や治療中の方、喫煙をされる方におすすめです。



3,300円

### 11 糖尿病検査

食事をしてしまった方でも糖尿病の可能性を調べることができます。高血糖を指摘された方におすすめです。



1,320円

### 12 糖尿病詳細検査セット

家族に糖尿病が多い方、肥満の方、尿の量・回数が多い、のどが渇く、疲れやすいなどの自覚症状がある方におすすめです。



4,950円

### 13 脳梗塞・心筋梗塞発症リスク検査(動脈硬化)

LOX-indexは、動脈硬化を引き起こしている原因物質(酸化変性LDLコレステロール: LAB,LOX-1)を測定する検査で、将来の脳梗塞・心筋梗塞の発症危険度を予測する血液検査です。



14,300円

### 14 超悪玉コレステロール検査

動脈硬化リスク検査で、超悪玉コレステロールを測定します。生活習慣病が気になる方におすすめです。



3,300円

### 15 肝がん腫瘍マーカー検査

B型・C型肝炎の既往がある方におすすめです。



4,400円

### 16 消化器系腫瘍マーカー検査

胃・大腸・膵臓・胆道などの消化器系のがんや、肺がんの診断に広く用いられている検査です。



2,200円



### 17 膵臓・胆道腫瘍マーカー検査

膵臓疾患はいまだに発見が難しい病気です。糖尿病や肥満の方、飲酒量の多い方におすすめです。



4,840円

### 18 肺がん腫瘍マーカー検査

肺がんの可能性を調べたい方、特に喫煙をされる方におすすめです。



4,400円

### 19 前立腺がん腫瘍マーカー検査(男性)

50歳以上の男性にぜひご受診いただきたい検査です。



2,640円

### 20 腫瘍マーカー検査(男性セット)

男性に多いがんの腫瘍マーカー検査をお得なセットでご用意しました。※15、17、19のセットです。



9,350円



### 21 婦人科系腫瘍マーカー検査(女性セット)

婦人科系のがんの可能性を調べたい方におすすめです。CA125は生理中や妊娠初期に高値を示す場合があります。



6,050円



### 22 アレルギー検査(吸入系)

吸入系のアレルギー9種類を調べる検査です。春の花粉(スギ・ヒノキ・ハンノキ)、秋の花粉(ブタクサ・ヨモギ・カモガヤ)、イヌ・ネコ・ハウスダストによるアレルギーが気になる方におすすめです。



8,800円

### 23 アレルギー検査(食物系)

食物系のアレルギー8種類を調べる検査です。小麦・えび・カニ・そば・牛乳・卵白・ピーナッツ・サバによるアレルギーが気になる方におすすめです。



8,800円

### 24 アレルギー検査(View39)

アレルギーを引き起こす原因となること多いアレルゲン39種類を網羅的に調べる検査です。ダニ・ペット・花粉・カビなどの吸入系20種類と果物・魚・甲殻類などの食物系19種類で構成されたスクリーニング検査です。ご自身がどのようなアレルギーをお持ちか調べたい方におすすめです。



16,500円

### 25 動脈硬化検査①(頸動脈エコー) 予約

高血圧・糖尿病や高脂血症と指摘されたことがある方におすすめです。  
※午前中のみの実施です。



5,500円

### 26 動脈硬化検査②(頸動脈エコー・血圧脈波)

高血圧・糖尿病や高脂血症と指摘されたことがある方におすすめです。  
※25.動脈硬化検査(頸動脈エコー)を含みます。  
※午前中のみの実施です。 ※要予約

以下に該当する方は受診をご遠慮ください。

- 人工透析をしている(シャントがある)方
- 血液のうっ滞が血栓を作る恐れのある方(肺梗塞・血栓性静脈炎・下肢静脈瘤)
- 過去に脳梗塞・心筋梗塞・狭心症を発症したことがある方



7,700円

### 27 腹部超音波検査 予約

上腹部(肝臓・胆嚢・腎臓・膵臓・脾臓・腹部大動脈)を見る検査です。脂肪肝・胆石・胆嚢がリープ・腎結石および腫瘍などの可能性を調べます。  
※午前中のみの実施です。



6,050円

### 28 眼底検査 予約

白内障・緑内障・加齢性黄斑部変性などを調べる検査です。高血圧・糖尿病で治療中の方、40歳以上の方に特におすすめです。  
※コンタクトレンズを外して検査します。



2,310円

### 29 眼圧検査 予約

眼圧を測定し、緑内障の可能性を調べます。  
※コンタクトレンズを外して検査します。



1,650円

### 30 眼科検査セット 予約

28、29のセットをお得な価格で設定しました。  
※コンタクトレンズを外して検査します。



3,300円