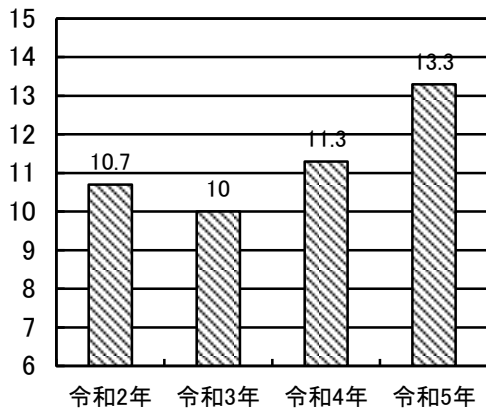


女性活躍推進法に基づく情報公表

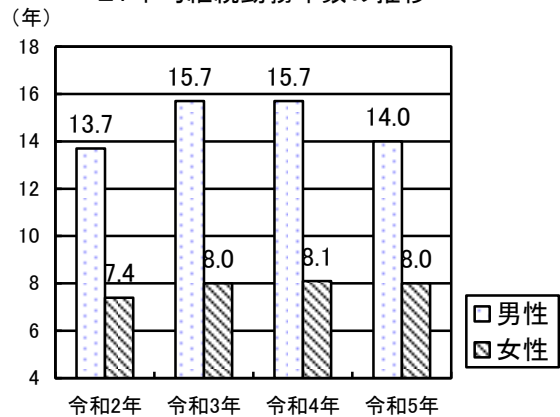
一般財団法人船員保険会は、女性活躍推進法に基づき、常時雇用する労働者が301人以上の事業所として、以下の3項目を公表いたします。

1. 管理職（課長級以上）に占める女性割合	13.3%	令和5年3月31日現在
2. 男女の平均継続勤務年数の差異	男性：14.0年 女性：8.0年	令和5年3月31日現在
3. 男女の賃金の差異（令和5年度から新設）	全職員：53.9% 正職員：74.3% パート等：45.7%	〈対象期間〉 令和4年4月1日 ～ 令和5年3月31日

(%) 1. 管理職に占める女性割合



2. 平均継続勤務年数の推移



3. 男女の賃金差異の推移(全職員)

