

～簡易がん検査(腫瘍マーカー)のご案内～

腫瘍マーカーは、がんの診断や治療の指標となる検査のことで、血液検査によって調べることができます。特に高い数値を示す場合はがんの可能性が高くなります。

しかし、直接がんを発見する検査ではありません。

また、検査はがんの種類によっていくつもの項目があります。従って複数の腫瘍マーカーを組みあわせ、さらにはがんを具体的に発見しうるその他の検査と併せて受診されると有効です。当センターでは、胸部CT検査(肺がん有効)・腹部超音波検査(肝臓など消化器系の疾患に有効)等を併せて受診していただくことができます。



以下の検査はすべて採血による検査となっております。

35 消化器系検査 (CEA) 2,150円

胃・大腸・すい臓・胆道など消化器系のがんや肺がんの診断に広く用いられています。喫煙によっても若干数値が上昇することがあります。

★胃部 X線検査、胃粘膜萎縮検査(2)、ヘリコバクターピロリ菌検査(3)、大腸がん検査(22)に加えて受診されると、より充実した内容になります。

39 前立腺がん検査 (PSA) 男性専用 2,650円

前立腺がんでも異常値を示しますが、特に数値が上昇した場合は前立腺肥大が疑われます。50歳以上の男性には、是非受けていただきたい検査です。

肝臓がんセット 3,410円

AFP(α-フェトプロテイン) 肝細胞がんで陽性になりますが、肝炎や肝硬変でも上昇することがありますので、がんの前段階である肝硬変の観察にも用いられています。

PIVKA-II 主に肝細胞がんで陽性になります。AFPとの相関性が低いので、AFPと併用されています。

★肝炎ウイルス検査(6・7)、腹部超音波検査(30)と併せて受診されるとさらに充実した内容になります。

NEW! 40歳以上の方にオススメ

すい臓がんセット CA19-9 6,600円

主にすい臓がんで陽性になり、その他胆道がん、胃がん、大腸がんでも数値が上昇することがあります。

エラスターゼ1 すい臓がん、急性・慢性すい炎で数値が上昇します。

APOA2 既存の腫瘍マーカー検査(CA19-9)(エラスターゼ1)とは異なる物質を測定するため、これまで検出されづかったすい臓がんを見つげられる可能性があります。

★腹部超音波検査(30)と併せて受診されるとさらに充実した内容になります。

子宮・卵巣がんセット 女性専用 3,540円

SCC 子宮頸部などの扁平上皮がんを診断する指標に用いられています。

CA125 子宮内腺症や月経期、妊娠初期でも数値の上昇がみられることがありますが、子宮がんや卵巣がんにも有用な検査として用いられています。

★子宮頸がん検診(子宮細胞診)(25)に加えて受診されると、女性のがんに関してより充実した検査内容になります。

男性専用 男性のがんセット 3,400円おトク! 20,000円

上記の検査をすべて網羅した大変お得なセットとなっております。おすすめです。 ※子宮・卵巣がんセットは含まれません

女性専用 女性のがんセット 4,290円おトク! 20,000円

上記の検査をすべて網羅した大変お得なセットとなっております。おすすめです。 ※前立腺がん検査は含まれません

オプション検査のお問い合わせは
 外来 健診係(福岡健康管理センター・西部健診センターでの健診に関するお問い合わせ) TEL(092)-611-6311
 巡回健診係(巡回健診〈事業所訪問型〉に関するお問い合わせ) TEL(092)-611-6312
 企画・営業課(会場健診〈集合型〉に関するお問い合わせ) TEL(092)-611-6721

ご注意下さい お電話のお掛け間違いが非常に多くなっておりますのでお掛けいただく際は番号をよくご確認いただきますようお願いいたします。



年に一度の健康診断…。いつもの健診にオプション検査をプラスすることで、健診をより充実したものにしてみませんか?

当日お気軽にお申込みいただけます。(要予約項目以外) キャッシュレス決済対応・領収書すぐに発行いたします。

オプション検査のご案内

- 循環器(心臓)**
 - 8 心不全検査(NT-proBNP)
 - 20 心電図検査(12誘導)
- 甲状腺**
 - 1 甲状腺機能検査
- 骨**
 - 31 骨健康度(骨粗しょう症)検査
- 肝臓・胆道系 膵臓**
 - 5 肝硬変検査 オートタキシン
 - 6 B型肝炎検査
 - 7 C型肝炎検査
- 腎臓**
 - 9 慢性腎臓病検査
- アレルギー検査**
 - アレルギー反応テスト
 - 13 39項目
 - 14 吸入系8項目
 - 15 食物系6項目
- 血管**
 - 17 超悪玉コレステロール検査
 - 29 頸動脈超音波検査(エコー検査)
- リスク検査**
 - 12 腸内フローラ
 - 16 脳梗塞・心筋梗塞発症のリスク検査
 - 19 軽度認知障害リスク検査
 - 23 歯周病検査
- 眼**
 - 33 眼底・眼圧検査
 - 34 緑内障検査
- 肺**
 - 21 喀痰検査(細胞診)
 - 27 胸部CT検査
 - 32 肺機能検査
 - 36 肺がん検査
 - 37 間質性肺炎検査
 - 38 肺小細胞がん検査
- 食道・胃・十二指腸 小腸・大腸**
 - 2 胃粘膜萎縮検査
 - 3 ヘリコバクターピロリ菌検査
 - 4 胃健康度チェック
 - 22 大腸がん検査
 - 35 消化器系検査
- 婦人科**
 - 24 乳がん検査
 - 25 子宮頸がん検査
 - 25 HPVヒトパピローマウイルス検査
 - 26 経膈超音波検査(経膈エコー)
- 腹部**
 - 28 内臓脂肪検査(腹部CT)
 - 30 腹部超音波検査
- その他**
 - 10 糖尿病検査
 - 11 糖尿病詳細セット
 - 18 リウマチ検査
 - 39 前立腺がん検査

女性 Best 3 オプション検査 ランキング 男性 Best 3

- 1 女性のがんセット
- 2 26 経膈超音波検査(経膈エコー)
- 3 12 腸内フローラ
- 1 男性のがんセット
- 2 11 糖尿病詳細セット
- 3 16 脳梗塞・心筋梗塞発症のリスク検査

1 甲状腺機能検査

甲状腺機能を血液検査で調べます。甲状腺異常の大部分を占めるバセドウ病（甲状腺機能亢進症）・橋本病（甲状腺機能低下症）・甲状腺腫瘍などの診断に用いられています。

4,550円（税込）

2 胃粘膜萎縮検査

胃粘膜の萎縮の程度を血液検査で調べて、胃がんになりにくい状態かどうかを調べる検査です。

3,030円（税込）

3 ヘリコバクターピロリ菌検査

ピロリ菌は胃・十二指腸潰瘍の発病や再発の一因といわれており、また、最近では胃がんの発病にも関係しているのではないかと考えられています。胃潰瘍や十二指腸潰瘍、慢性胃炎にかかったことがある方は、一度この検査をお受けになることをお勧めいたします。

3,660円（税込）

4 胃健康度チェック

2胃粘膜萎縮検査と3ヘリコバクターピロリ菌検査の両方を実施して胃の健康具合を調べる検査です。胃の調子が悪いと感じる方、慢性胃炎や胃・十二指腸潰瘍にかかったことのある方などにお勧めいたします。

6,320円（税込）

5 肝硬変検査(オートタキシン)

肥満者の増加により、世界中に脂肪肝が増加しており、その中から肝硬変・肝臓がんを発症する人が増えています。脂肪肝の経過の長い方や重症の方は、肝臓が硬くなってきていないかを調べることのできるオートタキシンの検査をお勧めします。

3,790円（税込）

6 B型肝炎検査

B型肝炎ウイルスに感染しているかどうかを調べる検査です。尚、B・C型肝炎検査については、受診費用の補助が受けられる場合がありますので、詳しくは当センターまでお問い合わせ下さい。

1,770円（税込）

7 C型肝炎検査

C型肝炎ウイルスに感染したかどうかを調べる検査です。C型肝炎になると、肝硬変や肝がんになりやすいと言われており、早くに見つけることで肝がん予防に役立ちます。尚、B・C型肝炎検査については、受診費用の補助が受けられる場合がありますので、詳しくは当センターまでお問い合わせ下さい。

2,530円（税込）

8 心不全検査(NT-proBNP)

心不全は無症候性心機能障害の期間が10年以上経過して症状が出現し、その後は加速度的に悪化して平均5年で死亡すると言われてしています。血中のBNPは心臓の機能をみる血液検査で、心不全の症状より先に上昇することから、潜伏する心不全の把握に有用とされています。

3,660円（税込）

9 慢性腎臓病検査(シスタチンC)

「慢性腎臓病」を早期に知ることができます。蛋白尿で経過を見ている方、過去に尿蛋白が出ていない方でも一度は検査をお勧めいたします。

3,160円（税込）

10 糖尿病検査

ヘモグロビンA1cを測ることで最近1〜2ヶ月の平均の血糖値をみる検査です。空腹時血糖値と併せて測定することで、糖尿病の診断がより正確になります。

1,390円（税込）

11 糖尿病詳細セット

過去の結果で空腹時の血糖値の高い方・家族に糖尿病が多い方・肥満の方・尿の量・回数が多い・のどが渇く・疲れやすいなど自覚症状がある方にお勧めです。

4,400円（税込）

12 腸内フローラ(腸内細菌叢検査)

腸内細菌叢はあらゆる疾患と関連性があると考えられています。日本人に特化したデータベースを用いることによりご自身の腸内環境、腸内細菌叢と疾患との関連性まで検査することが可能です。詳細は別紙を参照ください。

15,180円（税込）

13 アレルギー反応テスト(39項目)

アレルギーを引き起こす原因物質は人によってさまざまです。薬だけに頼らず、原因アレルゲンを避ける(抗原回避)生活をする事で症状をおさえることも可能です。原因となることが多い項目39種類を一回の採血で調べることができます。

16,440円（税込）

14 アレルギー反応テスト(吸入系8項目)

吸入系のアレルギー検査でハウスダスト・すぎ・ひのき・はんのき・かもがや・ぶたくさ・よもぎ・ねこ皮膚に絞った検査です。

10,120円（税込）

15 アレルギー反応テスト(食物系6項目)

食物系のアレルギー検査で卵白・小麦・そば・かに・えび・キウイに絞った検査です。

6,320円（税込）

16 脳梗塞・心筋梗塞発症のリスク検査 LOX-index(ロックスインデックス)

LOX-indexは脳梗塞・心筋梗塞を将来、発症する可能性があるかどうかを評価する最新の検査です。動脈硬化のリスクファクターとして、これまでLDLコレステロール(悪玉コレステロール)が一般的でしたが、心筋梗塞との関連はあるものの脳梗塞との関係は認められていませんでした。LOX-indexは超悪玉コレステロールを測定し、心筋梗塞のみでなく、脳梗塞のリスクを予測できる点で優れています。

16,440円（税込）

17 超悪玉コレステロール検査 (sd-LDL コレステロール)

悪玉コレステロールの中でも、動脈硬化を促進する作用が非常に強い超悪玉コレステロールの数値を調べます。通常の血液検査と合わせてのご受診をお勧めいたします。

3,790円（税込）

18 リウマチ検査(抗CCP抗体検査)

抗CCP抗体はリウマチを診断するうえで、いま最も重要な血液検査です。関節リウマチは、関節の中で炎症を起こし関節の痛み・腫れ・変形を起こす病気です。

3,790円（税込）

19 軽度認知障害リスク検査 (MCIプラススクリーニング検査)

少量の採血であなたの現在のMCI(軽度認知障害)の可能性・将来のリスクがわかる検査です。この検査ではアルツハイマー病のリスクである血管の老化や炎症に関するタンパク質、また発症の原因の一つといわれているアミロイドβの排除機能をもちタンパク質を測定することでMCIのリスクを判定します。

★結果発送まで1ヶ月ほどかかります。
22,770円（税込）

20 心電図検査(12誘導)

手首・足首と胸部に電極を取り付けて、心臓が収縮するときに発生する弱い電流の変化を波形にして病気の兆候がないかどうかを調べる検査です。

1,770円（税込）

21 喀痰検査(細胞診)

肺や気管支からの分泌物である喀痰(痰)に混じった肺がん細胞を顕微鏡で調べる方法です。この検査は、肺の入り口付近にできるがんの早期発見に効果的です。
★容器をお送りしますので事前にお電話下さい。

2,900円（税込）

22 大腸がん検査(便潜血)

便潜血検査は、便に血が混じっていないかをみる検査です。出血の原因は、大腸がん以外にもポリープ、大腸炎、痔などがあります。
★容器をお送りしますので事前にお電話下さい。

1,390円（税込）

本館(東区)のみでの実施

23 歯周病検査

唾液による歯周病検査です。唾液に含まれるヘモグロビンやその他の項目から歯周病のリスクを判定します。唾液を検体としますので、負担も少なく手軽に行える検査です。
★2時間以内の飲食および歯磨きは控えていただきます。

3,790円（税込）

女性がん検査 ★予約制となっております。事前にお電話ください。

24 乳がん検診(マンモグラフィ、または乳腺超音波)

現在、日本は乳がんの発生率が年々増加しています。マンモグラフィは視触診で触れないような小さながんの発見に有効です。また乳腺超音波(エコー)は乳腺が充実している若年層(30歳未満)の方の検査に適しています。特に40歳代の方は、マンモグラフィ、乳腺超音波(エコー)を同時に受診されるとより確実な診断が可能です。2年に1度は検査を受けることをお勧めいたします。なお、マンモグラフィは放射線を使用するため若年層には推奨されません。

◎問診+マンモグラフィ1方向 5,060円 <small>（税込）</small>	◎問診+乳腺超音波 4,420円 <small>（税込）</small>	◎問診+乳腺超音波 8,340円 <small>（税込）</small>
◎問診+マンモグラフィ2方向 6,830円 <small>（税込）</small>		◎問診+乳腺超音波 +マンモグラフィ2方向 10,120円 <small>（税込）</small>

尚、ご加入の健康保険組合(協会けんぽ)などによっては、受診費用の補助が受けられる場合があります。詳しくは当センターまでお問い合わせください。

26 経膈超音波(経膈エコー)検査

経膈超音波検査では、子宮や卵巣の中の状態まで詳しく観察することができ、そのため、子宮頸がん検査では調べることのできない、子宮筋腫・子宮内膜症・卵巣のう腫などの疾患を発見する可能性が高くなります。

5,500円（税込）

27 胸部CT検査(ヘリカルCT)

今、世の中の流れは禁煙に向かっています。現在喫煙されている方や、禁煙を考えている方は、まずご自分の目で肺の状態を確認してみてくださいいかがでしょうか。肺がんは早期に発見することで、直径10ミリ以下のガンであれば9割以上治ると言われていますが、一般健診での胸部レントゲン撮影では限界があり、小さいがんの発見は難しいのです。当センターでは短時間で苦痛も無く、小さいがんの発見に優れたヘリカルCT検査をご受診いただけます。

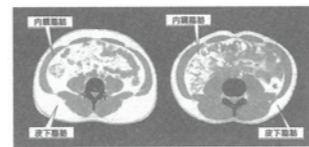


9,610円（税込）

40歳以上の方にオススメ

28 内臓脂肪検査(腹部CT)

肥満の人は全ての生活習慣病を併いやすくなります。肥満は身長と体重が同じ人であっても脂肪の付いている場所が皮下なのか内臓周囲なのか、個人差があります。健康障害を合併しやすい肥満は内臓脂肪型肥満です。当センターでは臍の高さでの腹部CT検査で腹腔内の脂肪面積を測定しています。この腹腔内の脂肪面積が100cm²以上であると内臓脂肪型肥満となります。



3,790円（税込）

29 頸動脈超音波検査(エコー検査)

★予約制となっております。事前にお電話ください。

近年の食生活の欧米化や高齢化に伴って、動脈硬化が原因で発生する疾患(脳梗塞、心筋梗塞など)は増加日本人の死因の上位を占めています。動脈硬化は自覚症状がなく進行してしまいます。頸動脈(首の部分の血管)は体の表面に近く、超音波(エコー)で観察することで動脈硬化の進行状況を推測し、今後の生活習慣改善に結びつけることができます。

4,420円（税込）

34 緑内障検査

視野検査・眼底検査で視野欠損の有無を調べます。緑内障は自覚することが難しく、失明原因の1位となっております。定期的な検査で早期発見・早期治療につなげていくことが重要です。40歳以上の方におすすめの検査です。

★予約制となっております。事前にお電話ください。

4,400円（税込）

肺ドックAコース

27胸部CT検査(ヘリカルCT)と28肺機能検査を組み合わせた検査です。喫煙者の方、普段から受動喫煙がある方に受診をお勧めいたします。

12,270円（税込）

肺ドックBコース

27胸部CT検査(ヘリカルCT)と28肺機能検査および腫瘍マーカー(29消化器系検査30肺がん検査31間質性肺炎検査・NSE32肺小細胞がん検査)を組み合わせた検査です。

1日に吸うたばこの本数が20本以上、喫煙年数が20年以上、せきや痰の自覚症状がある方に受診をお勧めいたします。

18,970円（税込）

項目1〜22、35〜39は巡回・会場(健診バス)・本館(東区)・西部健診センターなど受診場所を問わず検査が可能です。

項目23〜34・肺ドックAコース・肺ドックBコースは本館(東区)のみでの実施です。