

受診日 年 月 日	号車	カルテNo.	窓口入金 有 ・ 無
--------------	----	--------	---------------

オプション検査申込書

太枠内を記入してください。

会社請求(円)
窓口払い(円)

フリガナ 氏 名	性別 男 女	年齢 歳	連絡先	—	—
-------------	-----------	---------	-----	---	---

希望される検査項目の申込欄に○を記入してください。

No.	検査項目	方法	検査内容	料金(税込)	申込 (○を記入)	パンチ 契約 コード
①	甲状腺機能検査	採血	TSH・FT ₄	3,960円		OP010
②	胃粘膜萎縮検査	採血	ペプシノゲン	2,640円		OP020
③	ヘリコクターピロリ菌検査	採血	血清ヘリコクターピロリ抗体	3,190円		OP030
④	胃健康度チェック	採血	②ペプシノゲン ③血清ヘリコクターピロリ抗体	5,500円		OP040
⑤	肝硬変検査	採血	オートタキシン	3,300円		OP041
⑥	B型肝炎検査	採血	HBs抗原	1,540円		OP050
⑦	C型肝炎検査	採血	HCV抗体	2,200円		OP060
⑧	心不全検査	採血	NT-proBNP	3,190円		OP070
⑨	慢性腎臓病検査	採血	シスタチンC	2,750円		OP080
⑩	糖尿病検査	採血	ヘモグロビンA1c	1,210円		OP090
⑪	血液型検査	採血	ABO・Rh型	1,100円		OP100
⑫	腸内フローラ	便	腸内細菌叢検査	13,200円		OP101
⑬	オススメ Viewアレルギー39	採血	39種類のアレルギー検査	14,300円		OP110
⑭	Viewアレルギー8	採血	吸入系8種類の検査	8,800円		OP111
⑮	Viewアレルギー6	採血	食物系6種類の検査	5,500円		OP112
⑯	LOX-index	採血	脳梗塞・心筋梗塞発症のリスク検査	14,300円		OP419
⑰	sd-LDLコレステロール	採血	超悪玉コレステロール検査	3,300円		OP420
⑱	抗CCP抗体検査	採血	リウマチ検査	3,300円		OP430
⑲	NEW! MCIプラススクリーニング検査	採血	軽度認知障害リスク検査	19,800円		OP450
⑳	心電図検査	心電図	12誘導	1,540円		OP120
㉑	喀痰検査 (検査1週間前迄に要予約)	喀痰	喀痰細胞診	2,530円		OP130
㉒	大腸がん検査 (検査1週間前迄に要予約)	便	便潜血(2日法)	1,210円		OP140

※「(要予約)」については、事前に予約が必要な検査になります。

※窓口でのお支払いの際は、釣り銭のいらないようにご協力をお願いいたします。

※オプション検査の結果は、プライバシー保護のため、お勤め先・第三者等には報告しませんので、一般の健康診断結果票とは別報告となります。また、一般健康診断より結果報告が遅れる場合がございますので予めご了承願います。

※簡易がん検査(腫瘍マーカー)およびセット検査のお申し込みは裏面をご覧ください。

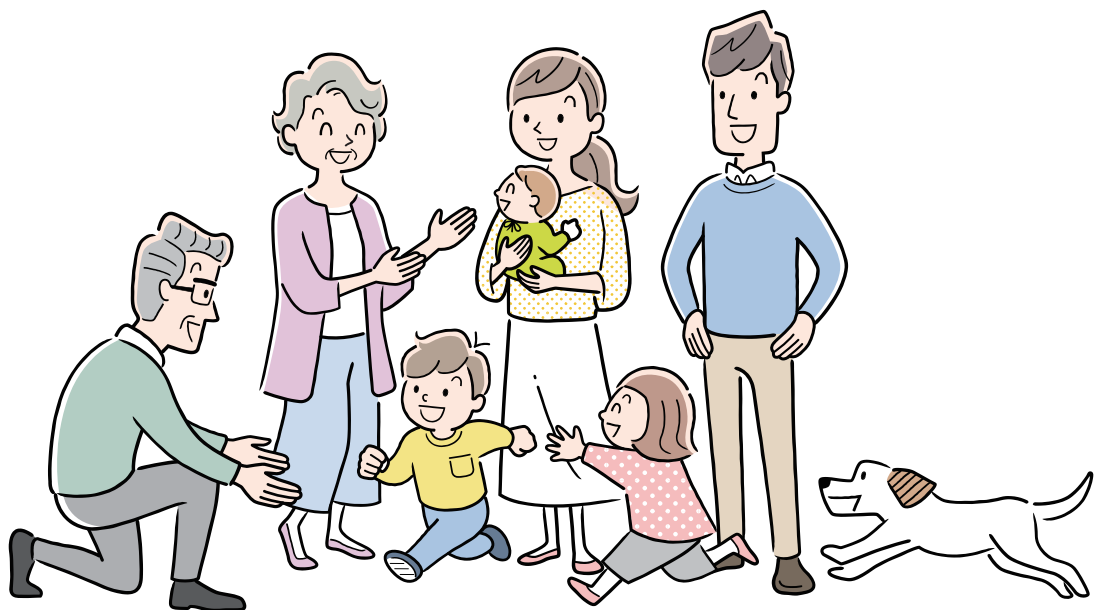
簡易がん検査(腫瘍マーカー)

血液検査(腫瘍マーカー)でがんの可能性の有無を調べる検査です。(直接的にがんを発見する検査ではありません。)

No.	検査項目	方法	異常(値)になる主な疾病	料金(税込)	申込 (○を記入)	パンチ 契約 コード
③③	CEA	採血	胃がん、大腸がん、すい臓がん、肺がん	1,870円		OP240
③④	CYFRA (サイトケラチン19フラグメント)	採血	肺扁平上皮がん	2,530円		OP250
③⑤	KL-6	採血	間質性肺炎、肺線維症	2,200円		OP260
③⑥	NEW! Pro-GRP	採血	肺小細胞がん	2,750円		OP470
③⑦	PSA	採血	前立腺がん、前立腺肥大	2,310円		OP310

血液検査(腫瘍マーカー)でがんの可能性の有無を調べる検査です。(直接的にがんを発見する検査ではありません。)

検査項目	方法	検査内容・特記事項	料金(税込)	申込 (○を記入)	パンチ 契約 コード
肝臓がんセット	採血	AFP PIVKA-II ⑥、⑦肝炎ウイルス検査と併せて受診されるとさらに充実した内容になります。	2,970円		OP340
すい臓がんセット	採血	CA19-9 エラスターゼ1	2,970円		OP350
子宮・卵巣がんセット	採血	SCC CA125	3,080円		OP360
男性のがんセット	採血	③③④⑤⑥⑦ 肝臓・すい臓がんセット	14,300円		OP370
女性のがんセット	採血	③③④⑤⑥ 肝臓・すい臓・子宮・卵巣がんセット	15,180円		OP380



*ご不明な点がございましたら、当センターまでご連絡ください。