

～簡易がん検査(腫瘍マーカー)のご案内～

腫瘍マーカーは、がんの診断や治療の指標となる検査のことで、血液検査によって調べることができます。特に高い数値を示す場合はがんの可能性が高くなります。

しかし、直接がんを発見する検査ではありません。また、検査はがんの種類によっていくつもの項目があります。

従って複数の腫瘍マーカーを組みあわせ、さらにがんを具体的に発見しうるその他の検査と併せて受診されると有効です。

当センターでは、胸部CT検査(肺がんの有効)・腹部超音波検査(肝臓など消化器系の疾患に有効)等を併せて受診していただくことができます。



以下の検査はすべて採血による検査となっております。

33 CEA 1,870円(税込)

検査内容・特記事項

胃・大腸・すい臓・胆道など消化器系のがんや肺がんの診断に広く用いられています。喫煙によっても若干数値が上昇することがあります。

★胃部 X線検査、胃粘膜萎縮検査(2)、ヘリコバクターピロリ菌検査(3)、大腸がん検査(23)に加えて受診されると、より充実した内容になります。

34 CYFRA(サイトケラチン19フラグメント) 2,530円(税込)

検査内容・特記事項 肺扁平上皮がんの診断に用いられています。

35 KL-6 2,200円(税込)

検査内容・特記事項

間質性肺炎、肺線維症、肺気腫などの診断に用いられており、肺がんにも必ずしも特異性があるものではありませんが、上の34や胸部CT検査(26)を併用することで、肺がんやその他の肺疾患の診断に有効です。

胸部X線検査、胸部CT検査(26)、喀痰検査(22)に加えて受診されると、肺に関してより充実した検査内容になります。

36 PSA 2,310円(税込) 男性専用

前立腺がんでも異常値を示しますが、特に数値が上昇した場合は前立腺肥大が疑われます。50歳以上の男性には、是非受けていただきたい検査です。

肝臓がんセット 2,970円(税込)

検査内容・特記事項

AFP(α-フェトプロテイン) 肝細胞がんで陽性になりますが、肝炎や肝硬変でも上昇することがありますので、がんの前段階である肝硬変の観察にも用いられています。

PIVKA-II

主に肝細胞がんで陽性になります。AFPとの相関性が低いため、AFPと併用されています。

★肝炎ウイルス検査(6,7)、腹部超音波検査(29)と併せて受診されるとさらに充実した内容になります。

すい臓がんセット 2,970円(税込)

検査内容・特記事項

CA19-9 主にすい臓がんで陽性になり、その他胆道がん、胃がん、大腸がんでも数値が上昇することがあります。

エラスターゼ1

すい臓がん、急性・慢性すい炎で数値が上昇します。

★腹部超音波検査(29)と併せて受診されるとさらに充実した内容になります。

子宮・卵巣がんセット 3,080円(税込) 女性専用

検査内容・特記事項

SCC 子宮頸部などの扁平上皮がんを診断する指標に用いられています。

CA125

子宮内膜症や月経期、妊娠初期でも数値の上昇がみられることがありますが、子宮がんや卵巣がんにも有用な検査として用いられています。

★子宮頸がん検診(子宮細胞診)(25)に加えて受診されると、女性のがんに関してより充実した検査内容になります。

男性のがんセット 13,310円(税込) 男性専用

人気 No.2

上記の検査をすべて網羅した大変お得なセットとなっております、おすすめです。

女性のがんセット 14,190円(税込) 女性専用

人気 No.3

上記の検査をすべて網羅した大変お得なセットとなっております、おすすめです。

オプション検査のお問い合わせは

外来 健診係(福岡健康管理センター・西部健診センターでの健診に関するお問い合わせ) TEL(092)-611-6311

巡回健診係(巡回健診に関するお問い合わせ) TEL(092)-611-6312

企画・営業課(会場健診に関するお問い合わせ) TEL(092)-611-6721

TEL(092)-611-6311

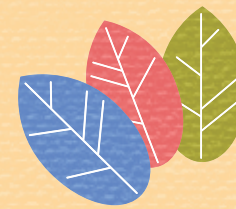
TEL(092)-611-6312

TEL(092)-611-6721



ご注意ください

お電話のお掛け間違いが多くなっております。お電話をお掛けの際は番号をよくご確認ください。発信していただきますようお願いいたします。



年に一度の健康診断…。

いつもの健診にオプション検査をプラスすることで、健診をより充実したものにしてみませんか？

オプション検査のご案内

循環器(心臓)

- 8 心不全検査 (NT-proBNP)
- 20 心電図検査(12誘導)

甲状腺

- 1 甲状腺機能検査

眼

- 32 眼底・眼圧検査

肺

- 22 喀痰検査(細胞診)
- 26 胸部CT検査
- 31 肺機能検査
- 34 CYFRA
- 35 KL-6

骨

- 30 骨健康度(骨粗しょう症)検査

肝臓・胆道系 膵臓

- 5 肝硬変検査 オートタキシン
- 6 B型肝炎検査
- 7 C型肝炎検査

腎臓

- 9 慢性腎臓病検査

アレルギー検査

- Viewアレルギー
- 18 View39
- 14 View8(吸入系8項目)
- 15 View6(食物系6項目)

その他

- 10 糖尿病検査
- 11 血液型検査
- 18 抗CCP抗体検査
- 19 梅毒検査
- 21 コロナウイルス抗体検査
- 36 PSA

婦人科

- 24 乳がん検査
- 25 子宮頸がん検査
- 25 HPVヒトパピローマウイルス検査

食道・胃・ 十二指腸 小腸・大腸

- 2 胃粘膜萎縮検査
- 3 ヘリコバクターピロリ菌検査
- 4 胃健康度チェック
- 23 大腸がん検査
- 33 CEA

腹部

- 27 内臓脂肪検査(腹部CT)
- 29 腹部超音波検査

血管

- 17 sd-LDL コレステロール
- 28 頸動脈超音波検査(エコー検査)

リスク検査

- 12 腸内フローラ
- 16 LOX-index
- ロックインデックス

NEW!

12 腸内フローラ(腸内細菌叢検査)

腸内細菌叢はあらゆる疾患と関連性があると考えられています。日本人に特化したデータベースを用いることによりご自身の腸内環境、腸内細菌叢と疾患との関連性まで検査することが可能です。詳細は別紙を参照ください。

オススメ

13 View アレルギー39 (View39)

アレルギーを引き起こす原因物質は人によってさまざまです。薬だけに頼らず、原因アレルゲンを避ける(抗原回避)生活をする事で症状をおさえることも可能です。原因となる項目39種類を一回の採血で調べることができます。

