

簡易がん検査（腫瘍マーカー）のご案内

腫瘍マーカーは、がんの診断や治療の指標となる検査のことで、血液検査によって調べることができます。特に高い数値を示す場合はがんの可能性が高くなります。しかし、直接がんを発見する検査ではありません。

また、検査はがんの種類によっていくつもの項目があります。従って複数の腫瘍マーカーを組みあわせ、さらにはがんを具体的に発見しうるその他の検査と併せて受診されると有効です。



以下の検査はすべて採血による検査となっております。

33 CEA 1,870円 (税込)

検査内容・特記事項

胃・大腸・すい臓・胆道など消化器系のがんや肺がんの診断に広く用いられています。喫煙によっても若干数値が上昇することがあります。

★胃部 X線検査、胃粘膜萎縮検査(2)、ヘリコバクターピロリ菌検査(3)、大腸がん検査(23)に加えて受診されると、より充実した内容になります。

34 CYFRA (サイトケラチン19フラグメント) 2,530円 (税込)

検査内容・特記事項 肺扁平上皮がんの診断に用いられています。

35 KL-6 2,200円 (税込)

検査内容・特記事項

間質性肺炎、肺線維症、肺気腫などの診断に用いられており、肺がんにも必ずしも特異性があるものではありませんが、上の34を併用する事で、肺がんやその他の肺疾患の診断に有効です。

喀痰検査(22)に加えて受診されると、肺に関してより充実した検査内容になります。

36 PSA 2,310円 (税込) **男性専用**

前立腺がんでも異常値を示しますが、特に数値が上昇した場合は前立腺肥大が疑われます。50歳以上の男性には、是非受けていただきたい検査です。

肝臓がんセット 2,970円 (税込)

検査内容・特記事項

AFP(α-フェトプロテイン)

肝細胞がんが陽性になりますが、肝炎や肝硬変でも上昇することがありますので、がんの前段階である肝硬変の観察にも用いられています。

PIVKA-II

主に肝細胞がんが陽性になります。AFPとの相関性が低いため、AFPと併用されています。

★肝炎ウイルス検査(6・7)と併せて受診されるとさらに充実した内容になります。

すい臓がんセット 2,970円 (税込)

検査内容・特記事項

CA19-9

主にすい臓がんが陽性になり、その他胆道がん、胃がん、大腸がんでも数値が上昇することがあります。

エラスターゼ1

すい臓がん、急性・慢性すい炎で数値が上昇します。

子宮・卵巣がんセット 3,080円 (税込)

検査内容・特記事項

SCC

子宮頸部などの扁平上皮がんを診断する指標に用いられています。

CA125

子宮内腺症や月経期、妊娠初期でも数値の上昇がみられることがありますが、子宮がんや卵巣がんにも有用な検査として用いられています。

男性のがんセット 13,310円 (税込) **男性専用**

人気 No.2

上記の検査をすべて網羅した大変お得なセットとなっております、おすすめです。

女性のがんセット 14,190円 (税込) **女性専用**

人気 No.3

上記の検査をすべて網羅した大変お得なセットとなっております、おすすめです。

オプション検査のお問い合わせは

巡回健診係(巡回健診に関するお問い合わせ)

企画・営業課(会場健診に関するお問い合わせ)

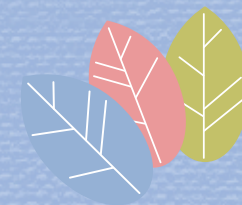
TEL(092)-611-6312

TEL(092)-611-6721



ご注意ください

お電話のお掛け間違いが非常に多くなっております。お電話をお掛けの際は番号をよくご確認いただき発信していただきますようお願いいたします。



年に一度の健康診断…。

いつもの健診にオプション検査をプラスすることで、健診をより充実したものにしてみませんか？

オプション検査のご案内

循環器(心臓)

- 8 心不全検査 (NT-proBNP)
- 20 心電図検査 (12 誘導)

甲状腺

- 1 甲状腺機能検査

肺

- 22 喀痰検査 (細胞診)
- 34 CYFRA
- 35 KL-6

**肝臓・胆道系
膵臓**

- 5 肝硬変検査 オートタキシン
- 6 B 型肝炎検査
- 7 C 型肝炎検査

**食道・胃・
十二指腸
小腸・大腸**

- 2 胃粘膜萎縮検査
- 3 ヘリコバクターピロリ菌検査
- 4 胃健康度チェック
- 23 大腸がん検査
- 33 CEA

腎臓

- 9 慢性腎臓病検査

アレルギー検査

- Viewアレルギー
- 13 View39
- 14 View8 (吸入系8項目)
- 15 View6 (食物系6項目)

血管

- 17 sd-LDL コレステロール

リスク検査

- 12 腸内フローラ
- 16 LOX-index ロックスインデックス

その他

- 10 糖尿病検査
- 11 血液型検査
- 18 抗CCP抗体検査
- 19 梅毒検査
- 21 コロナウイルス抗体検査
- 36 PSA

NEW!

12 腸内フローラ (腸内細菌叢検査)

腸内細菌叢はあらゆる疾患と関連性があると考えられています。日本人に特化したデータベースを用いることによりご自身の腸内環境、腸内細菌叢と疾患との関連性まで検査することが可能です。詳細は別紙を参照ください。

オススメ

13 View アレルギー39 (View39)

アレルギーを引き起こす原因物質は人によってさまざまです。薬だけに頼らず、原因アレルゲンを避ける(抗原回避)生活をする事で症状をおさえることも可能です。原因となることが多い項目39種類を一回の採血で調べることができます。

1 甲状腺機能検査

甲状腺機能を血液検査で調べます。甲状腺異常の大部分を占めるバセドウ病(甲状腺機能亢進症)・橋本病(甲状腺機能低下症)・甲状腺腫瘍などの診断に用いられています。

3,960円(税込)

2 胃粘膜萎縮検査

胃粘膜の萎縮の程度を血液検査で調べて、胃がんになりにくい状態かどうかを調べる検査です。

2,640円(税込)

3 ヘリコバクターピロリ菌検査

ピロリ菌は胃・十二指腸潰瘍の発病や再発の一因といわれており、また、最近では胃がんの発病にも関係しているのではないかと考えられています。胃潰瘍や十二指腸潰瘍、慢性胃炎にかかったことがある方は、一度この検査をお受けになることをお勧めいたします。

3,190円(税込)

4 胃健康度チェック

2胃粘膜萎縮検査と3ヘリコバクターピロリ菌検査の両方を実施して胃の健康具合を調べる検査です。胃の調子が悪いと感じる方、慢性胃炎や胃・十二指腸潰瘍にかかったことのある方などにお勧めいたします。

5,500円(税込)

NEW! 5 肝硬変検査(オートタキシン)

肥満者の増加により、世界中に脂肪肝が増加しており、その中から肝硬変・肝臓がんを発症する人が増えています。脂肪肝の経過の長い方や重症の方は、肝臓が硬くなってきていないかを調べることでオートタキシンの検査をお勧めします。

3,300円(税込)

NEW! 12 腸内フローラ(腸内細菌叢検査)

腸内細菌叢はあらゆる疾患と関連性があると考えられています。日本人に特化したデータベースを用いることによりご自身の腸内環境、腸内細菌叢と疾患との関連性まで検査することが可能です。詳細は別紙を参照ください。

13,200円(税込)

6 B型肝炎検査

B型肝炎ウイルスに感染しているかどうかを調べる検査です。尚、B・C型肝炎検査については、受診費用の補助が受けられる場合がありますので、詳しくは当センターまでお問い合わせ下さい。

1,540円(税込)

7 C型肝炎検査

C型肝炎ウイルスに感染したかどうかを調べる検査です。C型肝炎になると、肝硬変や肝がんになりやすいと言われており、早めに見つけることで肝がん予防に役立ちます。

2,200円(税込)

8 心不全検査(NT-proBNP)

心不全は無症候性心機能障害の期間が10年以上経過して症状が出現し、その後は加速度的に悪化して平均5年で死亡すると言われております。血中のBNPは心臓の機能をみる血液検査で、心不全の症状より先に上昇することから、潜伏する心不全の把握に有用とされています。

3,190円(税込)

9 慢性腎臓病検査(シスタチンC)

「慢性腎臓病」を早期に知ることができます。蛋白尿で経過を見ている方、過去に尿蛋白が出ていない方でも一度は検査をお勧めいたします。

2,750円(税込)

10 糖尿病検査

ヘモグロビンA1cを測ることで最近1~2ヶ月の平均の血糖値をみる検査です。空腹時血糖値と併せて測定することで、糖尿病の診断がより正確になります。

1,210円(税込)

11 血液型検査

ABO、Rh式の血液型を調べる検査です。

1,100円(税込)

オススメ 13 Viewアレルギー-39 (View39)

アレルギーを引き起こす原因物質は人によってさまざまです。薬だけに頼らず、原因アレルゲン避ける(抗原回避)生活をする事で症状をおさえることも可能です。原因となる項目が多い項目39種類を一回の採血で調べることができます。

14,300円(税込)

NEW! 14 Viewアレルギー-8 (吸入系8項目)

吸入系のアレルギー検査でハウスダスト・すぎ・ひのき・はんのみ・かがや・ぶたくさ・よもぎ・ねこ皮膚に絞った検査です。

8,800円(税込)

NEW! 15 Viewアレルギー-6 (食物系6項目)

食物系のアレルギー検査で卵白・小麦・そば・かに・えび・キウイに絞った検査です。

5,500円(税込)

16 LOX-index (ロックスインデックス) 人気 No.1 脳梗塞・心筋梗塞発症の リスク検査

LOX-indexは脳梗塞・心筋梗塞を将来、発症する可能性があるかどうか評価する最新の検査です。動脈硬化のリスクファクターとして、これまでLDL-コレステロール(悪玉コレステロール)が一般的でしたが、心筋梗塞との関連はあるものの脳梗塞との関係は認められていませんでした。LOX-indexは超悪玉コレステロールを測定し、心筋梗塞のみでなく、脳梗塞のリスクを予知できる点で優れています。

14,300円(税込)

17 sd-LDL コレステロール

悪玉コレステロールの中でも、動脈硬化を促進する作用が非常に強い超悪玉コレステロールの数値を調べます。通常の血液検査と合わせてのご受診をお勧めいたします。

3,300円(税込)

18 抗CCP抗体検査

抗CCP抗体はリウマチを診断するうえで、いま最も重要な血液検査です。関節リウマチは、関節の中で炎症を起こし関節の痛み・腫れ・変形を起こす病気です。

3,300円(税込)

NEW! 19 梅毒検査

梅毒は進行性の病気です。感染すると全身にさまざまな症状を引き起こし、悪化すると命の危険すら否定できなくなってきます。しかし、早期発見すれば大きな問題を残すことなく完治させることができます。

1,100円(税込)

20 心電図検査(12誘導)

手首・足首と胸部に電極を取り付けて、心臓が収縮するときに発生する弱い電流の変化を波形にして病気の兆候がないかどうかを調べる検査です。

1,540円(税込)

21 コロナウイルス抗体検査

新型コロナウイルスのワクチンを2回以上接種し、最後の接種から3週間以上経過した方。

★中和抗体検査は新型コロナウイルスを検出する検査(PCR検査や抗原検査)ではありません。現在、新型コロナウイルスに感染している状態かどうかは分かりませんのでご了承ください。

4,400円(税込)

22 喀痰検査(細胞診)

★容器をお送りしますので事前にお電話下さい。

肺や気管支からの分泌物である喀痰(痰)に混じった肺がん細胞を顕微鏡で調べる方法です。この検査は、肺の入り口付近にできるがんの早期発見に効果的です。

2,530円(税込)

23 大腸がん検査(便潜血)

★容器をお送りしますので事前にお電話下さい。

便潜血検査は、便に血が混じっていないかをみる検査です。出血の原因は、大腸がん以外にもポリープ、大腸炎、痔などがあります。

1,210円(税込)