

# 今話題の、新しい大腸検査 大腸CT検査をご存知ですか？

大腸がんについて心配な方へおすすめの、苦痛の少ない検査です。

当施設では、大腸がんの検査として  
大腸CT検査をお選び頂けます。

大腸がんについて知ってください！



## 大腸がんの罹患率

一生の中で大腸がんになるのは、  
13人中1名とされています。



## 大腸がんの特徴

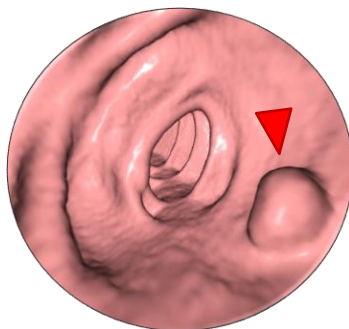
大腸がんは、比較的進行が遅いため  
早期発見・早期治療で治るがん  
とされています。

大腸CT検査は  
CTスキャンを利用した  
苦痛の少ない検査です。



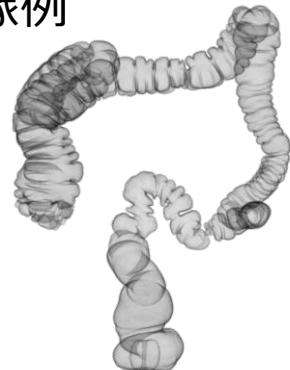
CTから得られる情報で病  
気を発見します。  
大腸の画像診断法として、  
最先端の検査です。

## CT画像例



仮想内視鏡像

矢印の位置に7mmの  
ポリープが認められます。



仮想注腸像

最近気になる症状はありませんか？今すぐチェック！

血便が出る

便秘・下痢を繰り返す

腹痛が続く

便が細くなった

残便感が続く

腹部の違和感が続く

チェック項目に該当する場合、大腸CT検査の受診をおすすめします。

大腸CT検査について、裏面でさらに詳しくご説明します。



品川シーズンテラス健診クリニック

Shinagawa Season Terrace Health Care Clinic

一般財団法人船員保険会

大腸がんを早期に発見するために画像診断をおすすめします。画像診断には、大腸内視鏡検査と大腸CT検査がありますが、当施設では大腸CT検査をお受けできます。

## 大腸CT検査



### [メリット]

- 下剤の量が少ない。
- 検査の時間が短い。
- 痛みを伴うことが少ない。

### [デメリット]

- 大腸内を直接見ることができない。
- 検査に続いて、ポリープの切除等の治療ができない。
- ごく少量の被ばくを伴う。

## 大腸内視鏡検査



### [メリット]

- 大腸内を直接見ることが出来る。
- 検査に続いて、ポリープの切除等の治療ができる。

### [デメリット]

- 下剤の量が多い。
- 検査の時間が長い。
- 痛みを伴うことがある。

大腸CT検査は苦痛の少ない検査です。



## 大腸CT検査のながれ

### 1. 問診・検査説明

- ご予約後、検査説明と問診を行います。検査食などをお渡しします。



### 2. 前日

- お渡しした検査食・大腸CT用バリウム・下剤などを指示書通りにおとりください。

### 3. 当日

- 指定された時間までに来院してください。
- 検査は短時間で終了します。

## 大腸CT検査 Q & A

**Q** 大腸CT検査でわかる病気は？

**A** 大腸ポリープ、大腸がんなどを見つけることができます。

**Q** 大腸CT検査の検査時間は？

**A** 検査時間は15分程度と短時間です。

**Q** 飲む下剤の量は？

**A** 大腸内視鏡検査に比べて少ない量ですみます。前日より検査食・大腸CT用バリウム・下剤等を指示書通りにおとりください。

検査料金は33,000円（消費税込み）です。